


**BAVARIA YACHTS**


# 38 OCEAN

Testo e foto di Stefano Ruia



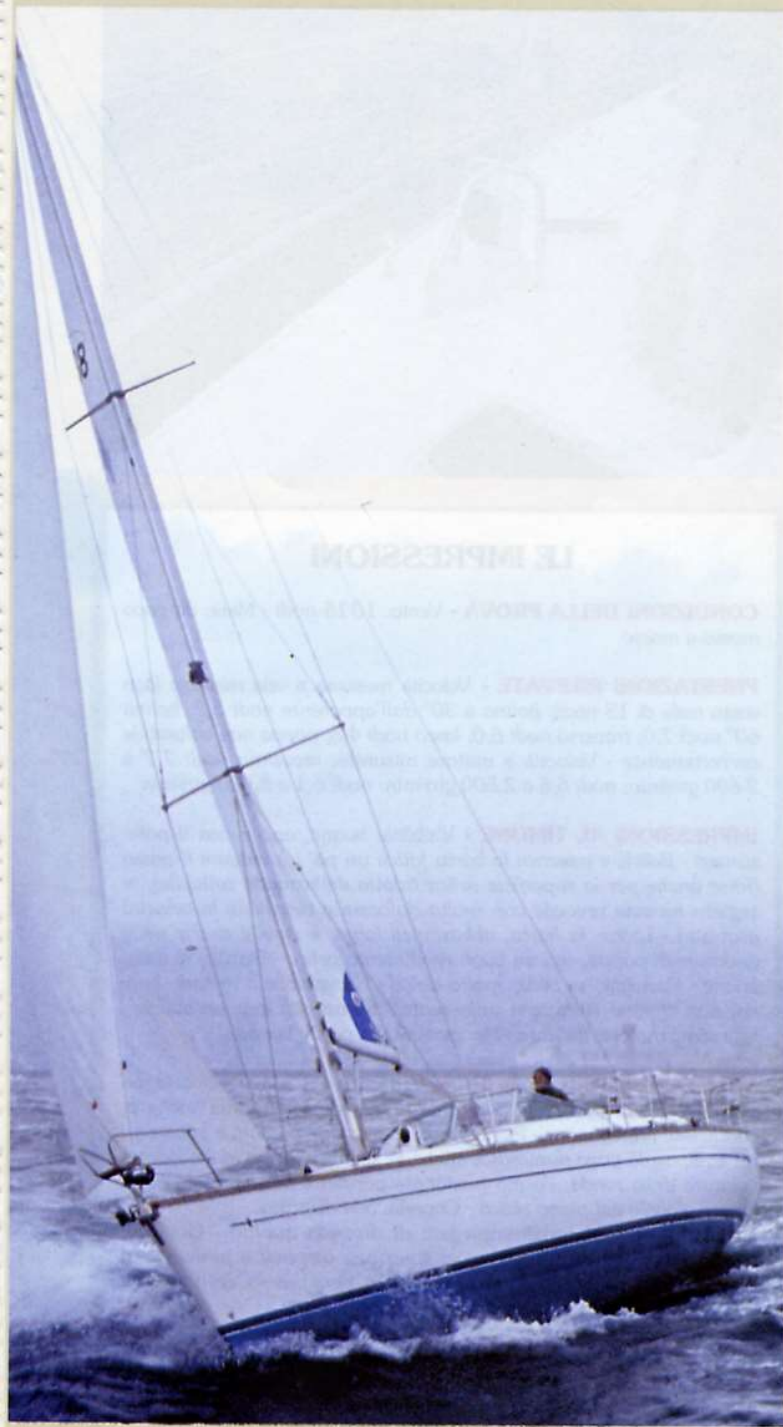
Il cantiere tedesco Bavaria ha sempre prodotto barche con pozzetto poppiero, spesso ad arco frazionato, in soluzioni con meno cabine, destinate all'armatore privato, o con più cabine, per soddisfare anche le esigenze del charter. Ed in effetti la produzione attuale comprende un 31' a due cabine (esente da immatricolazione), un 34' a due o tre cabine con un bagno, un 36' a due o tre cabine con un bagno, un 38' a tre cabine con due bagni, un 42' a tre o quattro cabine

con due bagni, un 46' a tre o quattro cabine con due bagni ed un 50' a tre o cinque cabine con tre bagni. Tuttavia, al Salone di Parigi del 1997 potemmo osservare il primo Bavaria a pozzetto centrale, il 38' della serie denominata "Ocean". A questa serie, decisamente armatoriale e destinata alla navigazione con ogni tempo, si aggiunsero altri tre modelli: un 51' ed un 47' a tre cabine e due bagni, un 42' a due cabine

e due bagni. L'Ocean 38', disegno dello Studio Jacopin, è una barca larga e relativamente pesante. Le sue linee d'acqua permettono un passaggio sull'onda molto dolce, molto apprezzato nelle navigazioni con mare mosso. Se la velatura non è sufficiente a garantire la velocità, basta accendere il potente e generoso motore quadricilindrico da 50 HP. Il pozzetto centrale è ben riparato, anche grazie al paraspruzzi vetrato, garantendo

il comfort anche in giornate di tempo brutto, come quella della prova. La soluzione a pozzetto centrale permette di disporre di una cabina poppiera veramente armatoriale.

Bello anche il bagno, con uno spazio doccia separato molto comodo. Da segnalare anche i "neon", classici nell'aspetto ma dotati di lampade alogene ed il colorato impianto idraulico con tubi rossi e blu, per l'acqua calda e fredda. Competitivo anche il prezzo, il che certo non guasta.



LE IMPRESSIONI

CONFRONTO DELLA PROVA - Vela 10/10

PRESTAZIONI REALTÀ - Vela 10/10

SICUREZZA - Vela 10/10

COMFORT - Vela 10/10

ECONOMIA - Vela 10/10

MANUTENZIONE - Vela 10/10

COSTO - Vela 10/10

SODDISFACIMENTO - Vela 10/10

REPUTAZIONE - Vela 10/10

SICUREZZA - Vela 10/10

SODDISFACIMENTO - Vela 10/10

REPUTAZIONE - Vela 10/10

SODDISFACIMENTO - Vela 10/10

REPUTAZIONE - Vela 10/10

SODDISFACIMENTO - Vela 10/10

REPUTAZIONE - Vela 10/10

SODDISFACIMENTO - Vela 10/10

REPUTAZIONE - Vela 10/10

SODDISFACIMENTO - Vela 10/10

REPUTAZIONE - Vela 10/10

SODDISFACIMENTO - Vela 10/10

REPUTAZIONE - Vela 10/10

SODDISFACIMENTO - Vela 10/10

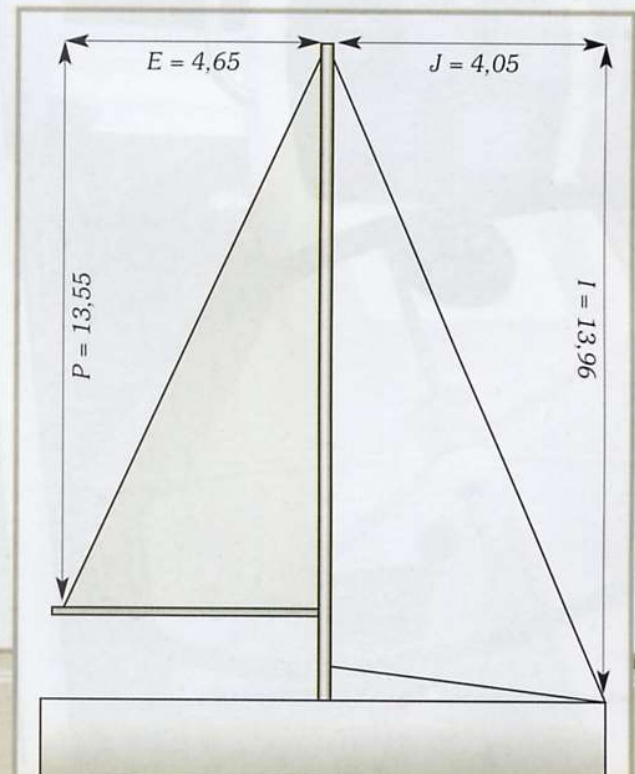
REPUTAZIONE - Vela 10/10

SODDISFACIMENTO - Vela 10/10

REPUTAZIONE - Vela 10/10

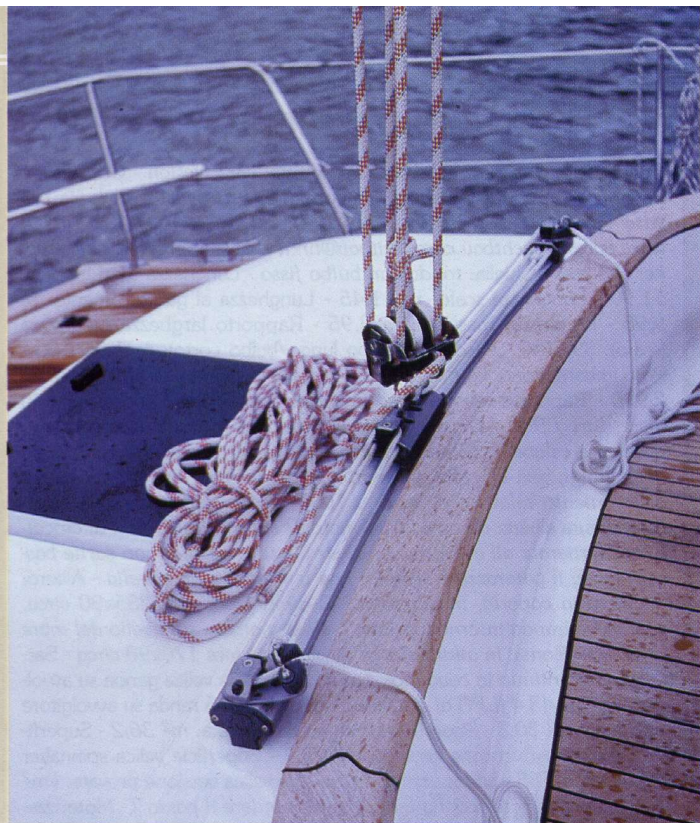
## SCHEDA TECNICA

Concezione: Bavaria Yachtbau - Progettista: J&J Design - Costruttore: Bavaria Yachtbau (Germania) - Importatore: Eritros 1999 srl; via privata Grossi 9; 18038 Sanremo (IM); tel. e fax 0184 500019; [www.bavaria-yachtbau.com](http://www.bavaria-yachtbau.com); [eritbav@tin.it](mailto:eritbav@tin.it) - Abilitazione alla navigazione: classe A - Chiglia: tonda con bulbo fisso - Lunghezza fuori tutto: m 11,90 - Lunghezza scafo: m 11,45 - Lunghezza al galleggiamento: m 9,95 - Larghezza massima: m 3,95 - Rapporto larghezza/lunghezza (scafo): 39,70% - Pescaggio (bulbo lungo/bulbo corto): m 1,95/1,55 - Peso imbarcazione: kg 8.200 - Peso zavorra in piombo all'antimonio: kg 2.900 - Rapporto zavorra/peso imbarcazione: 35% - Dislocamento in mare: litri 7.960 - Dislocamento relativo: 234 [nota: il dislocamento relativo è calcolato come rapporto fra il peso in grammi ed il cubo della lunghezza al galleggiamento in piedi; un ultraleggero ha un dislocamento relativo inferiore a 100] - Tipo di armamento: sloop - Attrezzatura albero: ad arco frazionato (9/10) con due ordini di crocette acquartierate all'indietro, senza stralsetto e volanti, con sartie basse singole; il paterazzo è singolo, con tenditore a manovella - Albero: poggiato in coperta, in alluminio, di dimensioni mm 235x90 circa, con avvolgiranda interno (optional); altezza albero sul livello del mare m 16,95 - Boma: in alluminio, di dimensioni mm 170x90 circa - Sartiate: discontinuo in cavo inox 1x19 - Superficie velica genoa su avvolgifiocco: m<sup>2</sup> 43,4 (LPG al 130%) - Superficie velica randa su avvolgitore (optional): m<sup>2</sup> 30,3 - Superficie velica randa steccata: m<sup>2</sup> 36,2 - Superficie velica totale versione provata: m<sup>2</sup> 73,7 - Superficie velica spinnaker (optional): m<sup>2</sup> 85 - Dislocamento/Superficie velica versione provata: l/m<sup>2</sup> 108 [nota: indicatore della lentezza a "prendere il passo"] - Motorizzazione su barca provata: EB diesel quadricilindrico Volvo Penta MD 22 L da 36,5 kW (50 HP) - Riduttore/invertitore: trasmissione S-drive - Elica: a tre pale fisse - Dislocamento/HP motore: l/HP 159 - Velocità critica a dislocamento: nodi 7,6 - Velocità massima a motore dichiarata: nodi 8 a 3.000 giri/min - Velocità di crociera dichiarata: nodi 7,2 a 2.100 giri/min - Capacità serbatoi carburante: litri 230 - Consumo orario dichiarato a velocità di crociera: l/h 4 - Autonomia (da dati dichiarati): miglia 410 - Capacità serbatoi acqua: litri 380 - Portata omologata: 8 persone in classe A per un totale di kg 1.000 compresi bagagli - Prezzo di vendita (in lire italiane, IVA esclusa): 265.000.000, compreso trasporto a Sanremo, scarico, preparazione, antivegetativa, collaudo, varo, RINA ed immatricolazione - Principali extra (in lire italiane, IVA esclusa): randa avvolgibile 2.714.000; attrezzatura spinnaker 3.328.000; verricelli spinnaker 1.861.000; ponte in teak 11.778.000; rivestimento tuga in teak 6.913.000; cappottina paraspruzzi 2.117.000; riscaldamento a gasolio 5.036.000; caricabatterie 12 V/40 A 1.720.000; dotazioni di sicurezza per 6 persone oltre 6 miglia 3.900.000; ancora, catena e cime d'ormeggio 2.650.000.



## COSTRUZIONE

Materiale di costruzione scafo: in sandwich con doppia stratificazione per l'opera viva; resina e gelcoat di tipo poliestere isoftalico - Materiale di costruzione coperta: in sandwich - Giunzione scafo/coperta: coperta assemblata allo scafo e fissata con trincarino in teak - Bulbo: in ghisa - Timone: pala profilata ellittica e bilanciata, realizzata con due semigusci in vetroresina ed interno poliuretano; asse in acciaio inox, diametro mm 60, con cuscinetti autoallineanti su sfere - Interni: in compensato o massello di mogano - Certificazione: Lloyd's Register Quality Assurance GmbH; CE 94/25.



## LE IMPRESSIONI

**CONDIZIONI DELLA PROVA** - Vento: 10/15 nodi - Mare: da poco mosso a mosso.

**PRESTAZIONI RILEVATE** - Velocità massima a vela misurata (con vento reale di 15 nodi): bolina a 30° dall'apparente nodi 5,2; bolina 60° nodi 7,0; traverso nodi 6,0; lasco nodi 4,5; poppa non valutabile correttamente - Velocità a motore misurate: massima nodi 7,7 a 2.600 giri/min; nodi 6,5 a 2.500 giri/min; nodi 6,1 a 2.000 giri/min.

**IMPRESSIONI AL TIMONE** - Visibilità: buona, anche con il paraspruzzi - Bolina e traverso: la barca fatica un po' a prendere il passo (forse anche per la superficie velica ridotta della randa rullabile), in seguito tuttavia procede con molta dolcezza e mantiene la velocità acquisita - Lasco: la barca, abbastanza larga, è stabile anche nelle andature di poppa, con un buon rendimento velico - Stabilità di rotta: buona - Passaggio su onda: molto dolce - Navigazione a motore: buona; non ci sono vibrazioni sulla ruota - Silenziosità motore: buona - Vibrazioni motore: limitate - Manovrabilità in porto: buona.

**VALUTAZIONI SULLA BARCA: Progetto** - Carena: bel disegno degli Jacopin, certamente adatto alla crociera armatoriale anche in condizioni impegnative - Piano velico: la versione provata è adatta ad un equipaggio poco numeroso; anche se si soffre un po' della ridotta velatura della randa, l'armo frazionato permette di migliorare l'efficienza globale del piano velico - Coperta: ben disposta.

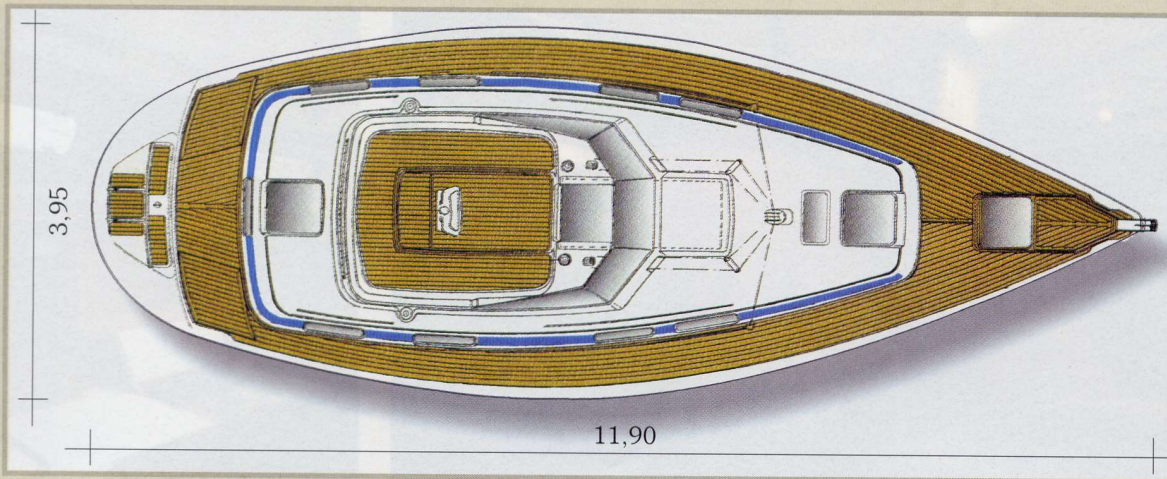
**Costruzione** - Materiali impiegati: di discreta qualità - Grado di finitura: medio - Interni: gli spazi sono ben disposti e permettono una crociera molto comoda per quattro persone - Certificazione: CE per ogni scafo.

**Coperta** - Comodità passavanti: buona; spazio utile cm 45 (fra sartie e battagliola) - Antisdrucchiolo: teak (optional) di buona tenuta - Candelieri: 6 robusti, alti cm 60; bloccati sul trincarino - Appigli-tientibene: in acciaio inox in tuga - Organizzazione prua: buona, con un gavone dell'ancora ed uno stagno subito a poppavia - Gavone ancora: autosvuotante, spazioso e profondo; dotato di salpa ancore elettrico orizzontale Simpson Lawrence da 750 W (se ne installerà uno da 1.000 in futuro) - Passacavi: striscia inox sul trincarino - Bitte: quattro, di dimensioni adeguate all'imbarcazione; a metà barca sono previste altre due bitte per gli spring - Sicurezza: discreta; battagliola in doppio cavo inox rivestito, di diametro mm 7 (superiore) e 5 (inferiore).

**Attrezzatura** - Albero: Selden Mast, di buona fattura - Sartie: di dimensioni adeguate - Vele: le vele sulla barca provata erano Elvström Sail, di buona qualità - Bozzellame: di media qualità e di sufficienti dimensioni.

**Manovre** - Timoneria: a ruota con diametro cm 90 - sua funzionalità: media - Riduzione genoa: su avvolgifiocco con tamburo sovracoperta - sua funzionalità: buona - Riduzione randa: su avvolgitore interno all'albero - sua funzionalità: buona - Verricelli: 2 Harken 44 self-tailing a due velocità per scotte fiocco; 2 Harken 40 self-tai-





In queste pagine particolari della coperta, del pozzetto, della prua, molto ben lavorati. La zona timoniere è in grado di ospitare anche quattro persone oltre allo skipper. La timoneria a ruota ha diametro di 90 centimetri e i comandi motore monoleva sono situati sulla destra della timoneria stessa.

ling a due velocità per servizi - Qualità verricelli: media - Carrelli per genoa: 4 Rutgerson a slitta, con rotaie lunghe m 2 circa sulla coperta; il punto di scotta è regolabile dal pozzetto - Stopper: 5 stopper Rutgerson in tuga e 2 Rutgerson sull'albero; 2 rinvii con leva di blocco per le regolazioni della posizione dei carrelli genoa - Manovre rinviate in pozzetto: avvolgiranda, drizza randa di riserva, amantiglio boma, vang - Trasto randa: Rutgerson, posizionato a poppa del pozzetto e lungo circa m 1,10; carrello a slitta, con paranco 6:1; comando posizione carrello con paranchino 4:1 - Vang: con paranco 4:1 più verricello comandato dal pozzetto - Comandi motore: monoleva posti a destra della timoneria - Strumenti navigazione: bussola, log ed ecoscandaglio Raytheon ST60; posizionati sulla timoneria - Strumenti motore: quadro standard del costruttore, di buona qualità, posizionato in basso sulla timoneria.

**Pozzetto** - Dimensioni: cm 200x175, inclusa la zona del timoniere - Comfort: buono per 4 persone più il timoniere; le panche ed il fondo sono in teak - Posto di governo: comodo e funzionale - Silenziosità motore in navigazione: buona - Vibrazioni motore in navigazione: assenti - Gavoni:

due poppieri di media capienza; chiudibili con blocco a chiave - Tavolo pozzetto: assente - Doccia esterna: su specchio di poppa; con acqua calda e fredda - Posizione autongofiabile: non prevista appositamente - Discesa a mare e risalita: molto comoda, grazie ai due gradini sulla poppa ed alla scaletta ribaltabile sullo spoiler.

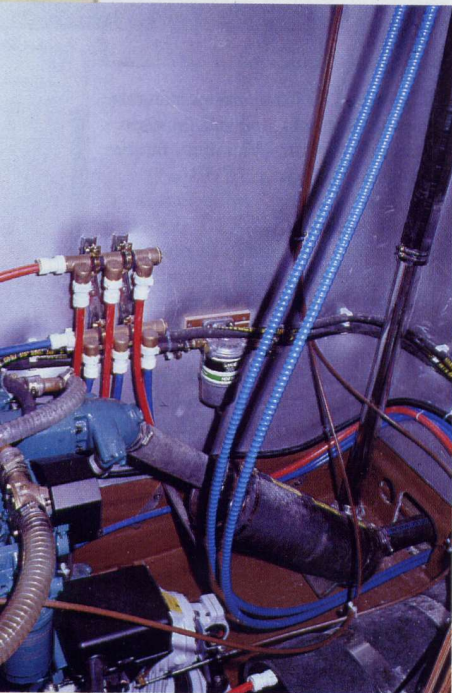
**Discesa sotto coperta** - Facilità di accesso: buona, anche con la cappottina paraspruzzi - Sicurezza: buona - Tenuta stagna: buona - Sistema di chiusura: con pannelli scorrevoli in plexiglass trasparente e blocco con chiave.

**Divisione interna (da prua)** - Cabina con letto doppio a prua; dinette; cucina contrapposta al tavolo carteggio; sala macchine; bagno a doppio accesso; cabina armatoriale poppiera a letto doppio.

**Quadrato** - Altezza interna minima: cm 195 - Tientibene interni: sotto le finestrate;

inoltre tutte le bordature dei mobili sono profilate per poter funzionare come appigli - Comfort dinette: buono per 6 persone - Dimensioni tavolo: cm 115x110, con due ante abbattibili e comparto bottiglie - Ventilazione: buona, grazie ad un oblò orizzontale, di cm 50x20, apribile in tuga, più quattro oblò verticali, di cm 63x12, apribili sui fianchi della tuga e due maniche a vento - Illuminazione naturale: media, principalmente dagli oblò - Illuminazione artificiale: quattro plafoniere alogene più un neon - Ripostigli e scaffalature: buone - Volumi gavoni ed armadi: ottimi - Vibrazioni motore in navigazione: assenti - Rumorosità a regime di crociera: 75 dBA.

**Carteggio** - Tavolo carteggio: quasi rettangolare, con dimensioni cm 95x55, accesso al ripostiglio sottostante per mezzo di un'apertura di cm 63x55 - Comfort carteggio: medio, la panca di seduta è decentrata - Posto per accessori elettronici: laterale, di dimensioni cm 47x37 - Ventilazione:





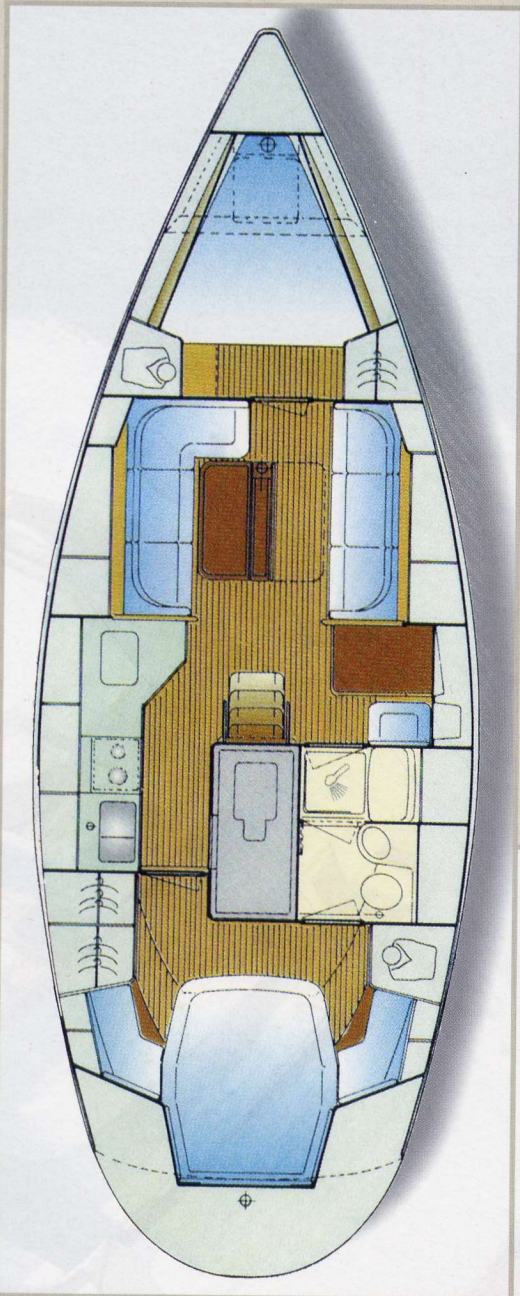
media, grazie ad un oblò apribile di cm 63x12 - Illuminazione naturale: un oblò - Illuminazione artificiale: una plafoniera alogena più un neon - Sicurezza: media - Volumi gavoni ed armadi: limitati - Vibrazioni motore in navigazione: assenti - Rumorosità a regime di crociera: 78 dBA.

**Cucina** - Altezza interna minima: cm 180 - Lavelli: 2 in acciaio inox, di dimensioni cm 35x30x15 (profondità) e cm 35x24x15, per circa 16 e 13 litri - Acqua dolce: con miscelatore calda/fredda in pressione - Acqua salata: non prevista - Fornelli cucina: a 2 fuochi - Forno: gas - Cappa cucina: assente, vi è un oblò apribile in tuga, di cm 63x12, posto sopra lavelli e fornelli - Piano di lavoro: ampio, considerando anche il piano di apertura del frigorifero - Frigorifero: litri 125; poco suddiviso - tipo frigo: elettrico - Volumi gavoni ed armadi: medi - Comfort cucina: buono - Ventilazione: discreta, grazie ad un oblò apribile sui fianchi della tuga di cm 63x12 più un oblò apribile in pozzetto di cm 36x12 - Illuminazione naturale: media, grazie ai due oblò ed alla luce che arriva dal tambuccio - Illuminazione artificiale: una plafoniera alogena più un neon - Sicurezza: media - Vibrazioni motore in navigazione: presenti - Rumorosità a regime di crociera: 79 dBA.

**Cabina di prua** - Altezza interna minima: cm 185 - Lunghezza letto: cm 190 - Larghezza max letto: cm 190 - Larghezza min letto: cm 40 - Aria max letti: cm 100 - Aria minima letti: cm 35 (ultimi 70 centimetri) - Ventilazione: limitata, con un osteriggio di cm 50x50 - Illuminazione naturale: media, con l'osteriggio - Illuminazione artificiale: due plafoniere alogene - Volumi gavoni ed armadi: medi - Vibrazioni motore in navigazione: assenti - Rumorosità a regime di crociera: 65 dBA.

**Cabina di poppa** - Altezza interna minima: cm 195 - Lunghezza letto: cm 200 - Larghezza max letto: cm 160 - Larghezza minima letto: cm 120 - Aria max letti: cm 123 - Aria minima letti: cm 83 - Ventilazione: ottima, grazie ad un osteriggio di cm 50x50 più tre oblò apribili sui fianchi della tuga, di dimensioni cm 63x12 - Illuminazione naturale: buona, grazie all'osteriggio ed agli oblò - Illuminazione artificiale: quattro plafoniere alogene - Volumi gavoni ed armadi: ottimi - Vibrazioni motore in navigazione: presenti, ma molto limitate - Rumorosità a regime di crociera: 78 dBA.

**Servizio igienico** - Altezza interna minima: cm 175 - Lavabo: in plastica, a forma di cilindro ovale, con dimensioni cm 35x25x15 - Comfort lavabo: buono - wc: marino manuale - Comfort wc ormeggio: medio - Comfort wc in navigazione: medio - Spazio doccia: separato - Comfort doccia: ottimo, grazie anche alla panchetta ed al miscelatore



Nella pagina accanto, in alto, il quadrato con la dinette che può ospitare sei persone; i mobili hanno bordature profilate per essere utili come appigli. La cucina dispone di un ampio piano di lavoro ed è contrapposta al tavolo da carteggio. Qui a lato, la cabina di prua con letto doppio a decrescere, e, in basso, la cabina di poppa a letto doppio e il bagno che dispone di doppio ingresso.

con regolazione della temperatura; la pompa di scarico è elettrica - Altezza sbocco doccia: cm 165 - Volumi gavoni ed armadi: sufficienti - Ventilazione: buona, con un oblò di cm 63x12 apribile sui fianchi della tuga - Illuminazione naturale: un oblò - Illuminazione artificiale: una plafoniera alogena più un neon - Vibrazioni motore in navigazione: presenti - Rumorosità a regime di crociera: 80 dBA.

**Vano motore** - Insonorizzazione: media - Accessibilità frontale: limitata dal dover rimuovere la scala - Accessibilità laterale: ottima; dalla cucina - Accessibilità asta olio: buona; laterale - Ventilazione: naturale - Filtri: aria; acqua e prefiltro gasolio.

**Impiantistica** - Quadro elettrico: fisso, dispone di un totale di 16 interruttori magnetotermici a 12 (fra 3 e 16 A), un generale a 220 V, voltmetro digitale con selezionatore, allarmi batterie scariche, livello acqua digitale con selezionatore; livello gasolio su quadro motore - Impianto elettrico: a 12 V, di media qualità - Batterie: una da 88 Ah per il motore ed una da 140 Ah per i servizi - Impianto 220 V: predisposizione con presa a bordo - Serbatoio carburante: uno da 230 litri - Serbatoi acqua: due per un totale di 380 litri - Serbatoio gas: bombola da kg 3 in apposito gavone sullo specchio di poppa - Qualità impianto idraulico: buona - Boiler: di tipo misto, elettrico (220 V) e con scambiatore motore - Pompe di sentina: una elettrica ed una manuale comandata da pozzetto.

